

# GRANITI

CONFORME UNI EN 14411-G Bla



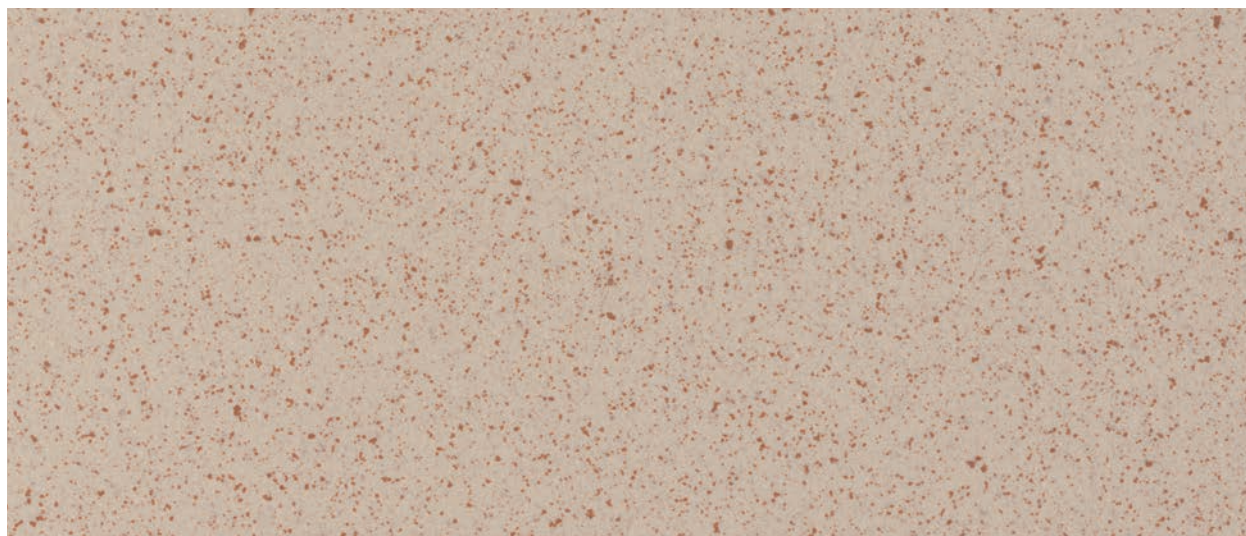
ISO 10545-6  
≤ 175 mm<sup>2</sup>

UNI EN 14411  
G Bla/UGL

材料検査済

ISO 14025 - EN 15804

## GARDA



Formato Size Format Formatos Format	Strutture Textures Structures Estructuras Strukturen	Spessore Thickness Epaisseur Espesor Stärke	Pz/Scatola Pieces/Box Pièces/Boîte Piezas/Caja Stück/Karton	Mq/Scatola SqM/Box M <sup>2</sup> /Boîte M <sup>2</sup> /Caja Qm/Karton	Kg/Scatola Kg/Box Kg/Boîte Kg/Caja Kg/Karton	Scatole/Pallet Box/Pallet Boîte/Palette Caja/Palet Karton/Palette	Mq/Pallet SqM/Pallet M <sup>2</sup> /Palette M <sup>2</sup> /Palet Qm/Palette	Kg/Pallet Kg/Pallet Kg/Palette Kg/Palet Kg/Palette	Codice Articolo Item Number Numéro d'Article Código Artículo Artikelnummer
60x60 cm 24"x24"	Naturale	10,5	4	1,44	32,30	30	43,20	969	8732
30x60 cm 12"x24"	Naturale	9,5	6	1,08	22,40	40	43,20	896	7624
40x40 cm 16"x16"	Naturale	9,5	8	1,28	27,50	48	61,44	1320	5531
	Naturale	14	6	0,96	30,20	48	46,08	1450	7798
30x30 cm 12"x12"	Naturale	7,2	18	1,62	25,60	60	97,20	1536	5296
	Naturale	8,4	15	1,35	25,00	60	81,00	1500	5192
	R10	8,4	15	1,35	25,00	60	81,00	1500	7721
	Roccia R11	8,4	15	1,35	25,00	60	81,00	1500	5193
	Naturale	12	11	0,99	26,50	60	59,40	1590	5197
	Roccia R11	12	11	0,99	26,50	60	59,40	1590	7955
	Naturale	14	9	0,81	25,30	60	48,60	1518	7489
	Naturale	7,2	34	1,36	21,83	72	97,92	1572	5026
20x20 cm 8"x8"	Naturale	8,4	30	1,20	21,60	72	86,40	1555	5329
	R10	8,4	30	1,20	21,60	72	86,40	1555	7522
	Roccia R11	8,4	30	1,20	21,60	72	86,40	1555	5393
	SLR R11	8,4	30	1,20	21,60	72	86,40	1555	7526
	Quadri R11	8,4	30	1,20	21,60	72	86,40	1555	5273
	Line R12	8,4	30	1,20	21,60	72	86,40	1555	5174
	Star R12	8,4	30	1,20	21,60	72	86,40	1555	7561
	Naturale	12	20	0,80	21,50	72	57,60	1548	5165
	Roccia R11	12	20	0,80	21,50	72	57,60	1548	7450
	SLR R11	12	20	0,80	21,50	72	57,60	1548	7745
	Star R12	12	20	0,80	21,50	72	57,60	1548	7824
	Line R12	12	20	0,80	21,50	72	57,60	1548	7896
	Naturale	14	17	0,68	21,70	72	48,96	1563	5104
	Roccia R11	14	17	0,68	21,70	72	48,96	1563	5188
	SLR R11	14	17	0,68	21,70	72	48,96	1563	7758
	15x15 cm 6"x6"	Naturale	8,4	44	1,00	18,00	64	64,00	1152
R10		8,4	44	1,00	18,00	64	64,00	1152	9035
Point R12		8,4	44	1,00	18,00	64	64,00	1152	7839
SLR R11		8,4	44	1,00	18,00	64	64,00	1152	7911
Naturale		12	30	0,675	18,00	80	54,00	1440	7802
10x20 cm 4"x8"	Naturale	8,4	60	1,20	21,50	72	86,40	1548	5015
	Naturale	7,2	44	1,38	22,32	60	82,80	1339	5097
12,5x25 cm 5"x10"	Naturale	7,2	44	1,38	22,32	60	82,80	1339	5097
	Roccia R11	7,2	44	1,38	22,32	60	82,80	1339	5096

Note: **Pesi indicativi Kg/Mq** - Approximate weights Kgs/Sqm



## GRANITI | Pezzi Speciali - Special pieces - Pièces spéciales - Piezas especiales - Formstücke

Formato Size Format Formatos Format	Strutture Textures Structures Estructuras Strukturen	Spessore Thickness Epaisseur Espesor Stärke	Pz/Scatola Pieces/Box Pièces/Boîte Piezas/Caja Stück/Karton
<b>Gradino 40x40 cm 16"x16" ***</b>	Naturale	9,5	7
<b>Gradino 30x30 cm 12"x12" **/***</b>	Naturale	8,4	15
	R10	8,4	15
	Roccia R11	8,4	15
<b>Battiscopa 10x60 cm 4"x24"</b>	Naturale	9,5	12
<b>Battiscopa 10x40 cm 4"x16"</b>	Naturale	9,5	24
<b>Battiscopa 10x30 cm 4"x12"</b>	Naturale	8,4	38
<b>Battiscopa 10x20 cm 4"x8"</b>	Naturale	8,4	60
<b>Z.B.C Raccordo Becco di civetta 10x20 cm 4"x8"</b>	Naturale	8,4	25
<b>Z.T.R Raccordo taglio Retto 10x20 cm 4"x8"</b>	Naturale	8,4	25
<b>Zoccolo ad appoggio Francese 10x20 cm 4"x8"</b>	Naturale	8,4	25
<b>Spigolo Zoccolo 2,5x10 cm 1"x4"</b>	Naturale	8,4	10
<b>Angolo Zoccolo 2,5x10 cm 1"x4"</b>	Naturale	8,4	10
<b>Terminale "L" Monolitico 15x30 cm 6"x12" *</b>	Naturale	8,4	8
	Roccia R11	8,4	8
<b>Canaletta 2,5x20 cm 1"x8"</b>	Naturale	8,4	100
<b>Canaletta 4x20 cm 1,6"x8"</b>	Naturale	8,4	40
<b>Conchiglia 4x4 cm 1,6"x1,6"</b>	Naturale	8,4	10
<b>Piè d'Oca 4x4 cm 1,6"x1,6"</b>	Naturale	8,4	10
<b>Piatto Doccia Lineare 15x15 cm 6"x6" ****</b>	SLR R11	-	16
<b>Piatto Doccia Angolare 15x15 cm 6"x6" ****</b>			4
<b>Piatto Doccia Fondo 15x15 cm 6"x6" ****</b>			16

\* Terminale "L" Monolitico Liscio disponibile per i seguenti articoli | "L" corner tile monolito natural 15x30 (6"x12") available for the followings articles: Cefalù, Garda, Pompei, Portofino, Rimini, Solero, Taormina.

\* Terminale "L" Monolitico Roccia disponibile per i seguenti articoli | "L" corner tile monolito rock 15x30 - 6"x12" available for the followings articles: Cefalù, Garda, Taormina.

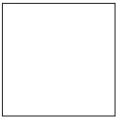

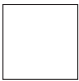

\*\* Gradino 30x30 - 12"x12" Roccia, disponibile per i seguenti articoli | Step Tread 30x30 - 12"x12" Rock available for the followings articles: Canazei, Cefalù, Cortina, Elba, Garda, Maremma, Pompei, Portofino, Positano, Rimini, Siena, Taormina.

\*\* Gradino 30x30 - 12"x12" R10, disponibile per i seguenti articoli | Step Tread 30x30 - 12"x12" R10, available for the followings articles: Canazei, Cefalù, Cortina, Elba, Garda, Pompei, Taormina.

\*\*\* Gradino: quantità minima 60 pezzi | Steps minimum quantity 60 pcs - Nez de marche: quantité minimum 60 pcs - Cantidad mínima 60 piezas - Mindestmenge 60 Stück.


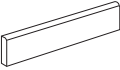
\*\*\*\* Composizione Piatto Doccia disponibile per i seguenti articoli | shower tray SLR 15x15 - 6"x6" available for the followings articles: Canazei, Cefalù, Cortina, Elba, Garda, Pompei, Taormina.

# GRANITI HI-TECH

Formati Sizes Formats Tamaños Formate																	
	60x60 24"x24"	30x60 12"x24"	40x40 16"x16"														
Superfici Finishes - Finitions Superficies - Oberflächen	NAT	NAT	NAT	NAT	NAT	NAT	R10	ROCCIA R11	STAR R12	NAT	R10	ROCCIA R11	STAR R12	NAT	NAT	ROCCIA R11	NAT
Spessori Thickness - Epaisseurs Espesores - Stärke	10,5	9,5	9,5	14	7,2	8,4	8,4	8,4	8,4	12	12	12	12	14	7,2	7,2	8,4
CORTINA	•	•	•		•	•	•	•		•		•		•			
CADORE			•			•											
GAVELLO			•			•											
POMPEI	•	•	•	•	•	•	•	•	•	•	•	•	•	•	•		•
CEFALÙ	•	•	•	•	•	•	•	•	•	•	•	•		•	•	•	•
CANAZEI			•		•	•	•	•		•	•	•		•			
PALMI			•			•											
RIMINI			•		•	•		•							•		•
TAORMINA			•		•	•	•	•		•		•		•	•	•	•
GARDA	•	•	•	•	•	•	•	•		•		•		•	•	•	•
AMELIA			•			•											
TROPEA			•			•											
ASCIANO			•			•											
SOLERO						•									•		•
SIENA			•		•	•		•									
AVOLA	•	•	•			•											
ELBA			•		•	•	•	•		•	•	•		•			
OLBIA			•			•											
ANGHIARI			•			•											
MAREMMA			•		•	•		•									
POSITANO			•		•	•		•									
PORTOFINO			•		•	•		•							•		•



# GRANITI PEZZI SPECIALI

Formati Sizes Formats Tamaños Formate									
	Battiscopa 10x20 4"x8"	Battiscopa 10x30 4"x12"	Battiscopa 10x40 4"x16"	Battiscopa 10x60 4"x24"	NAT	ROCCIA R11	R10	NAT	NAT
Superfici Finishes - Finitions Superficies - Oberflächen	NAT	NAT	NAT	NAT	NAT	ROCCIA R11	R10	NAT	NAT
CORTINA	•	•	•	•	•	•	•	•	•
CADORE	•	•	•		•			•	•
GAVELLO	•	•	•		•			•	•
POMPEI	•	•	•	•	•	•	•	•	•
CEFALÙ	•	•	•	•	•	•	•	•	•
CANAZEI	•	•	•		•	•	•	•	•
PALMI	•	•	•		•			•	•
RIMINI	•	•	•		•	•		•	•
TAORMINA	•	•	•		•	•	•	•	•
GARDA	•	•	•	•	•	•	•	•	•
AMELIA	•	•	•		•			•	•
TROPEA	•	•	•		•			•	•
ASCIANO	•	•	•		•			•	•
SOLERO	•	•			•				•
SIENA	•	•	•		•	•		•	•
AVOLA	•	•	•	•	•			•	•
ELBA	•	•	•		•	•	•	•	•
OLBIA	•	•	•		•			•	•
ANGHIARI	•	•	•		•			•	•
MAREMMA	•	•	•		•	•		•	•
POSITANO	•	•	•		•	•		•	•
PORTOFINO	•	•	•		•	•		•	•

